

MAPA DO CELÓW PROJEKTOWYCH  
Arkusz nr 5

Oznaczenia kancelaryjne zgłoszonej pracy  
geodezyjnej

Nr Rob. Wyt. 308/2015  
GG.6641.1056.2015

M I E J S C O W O Ś Ć  
GÓRA

Jednostka ewidencyjna  
nazwa

identyfikator  
nazwa

Obręb ewidencyjny  
nazwa

identyfikator  
nazwa

SKALA  
MAPY

1:500 (przetworzenie ze skali 1:1000)

Nazwa układu  
współrzędnych

prostokątnych płaskich  
układ 1965 strefa 2

Oznaczenie granic obszaru który był  
przedmiotem aktualizacji

KRONSZTADT 60

Oznaczenie i informacje o służebnościach  
gruntowych mających wpływ na  
zagospodarowanie gruntów zlokalizowanych  
w granicach projektowanej inwestycji

brak

Oznaczenie i symbol konturu użytku  
gruntowego, który nie jest ujawniony  
w bazie danych ewidencji gruntów i budynków

brak

Data opracowania mapy 25.11.2015

Ark. mapy zasadniczej  
245.123.133, 134

Podłaskie Biuro Geodezji  
Klasyfikacji i Reaktywacji Gruntów s. c.  
Grzegorz Kotyński, Jerzy Kolomyjski  
15-084 Białystok, ul. E. Orzeszkowej 32  
NIP 144-07-72-000, REGON 052133479  
tel./fax 85 7326 131, e-mail: pbgkr@wp.pl

GEODETA UPRAWNIENI  
Henryk Gienka  
Upr. Nr 0566 zakres 1, 2

Grzegorz Kotyński

25.11.2015

Nazwa / imię i nazwisko Wykonawcy  
data i podpis osoby reprezentującej  
W Y K O N A W C Ą

imię i nazwisko or sprawiciel  
oraz data i podpis osoby reprezentującej  
kto opracował mapę

INFORMACJA O PUNKTACH OSNOWY PODSTAWOWEJ I SZCZEGÓŁOWEJ  
W GRANICACH OPRACOWANIA

Nr punktu	Stan znaku	Rodzaj stabilizacji
1047	dobry	słupek betonowy
1048	dobry	słupek betonowy

1047  
1048

1047  
1048

1047  
1048

1047  
1048

1047  
1048

1047  
1048

1047  
1048

1047  
1048

1047  
1048

1047  
1048

1047  
1048

1047  
1048

1047  
1048

1047  
1048

1047  
1048

1047  
1048

1047  
1048

1047  
1048

1047  
1048

1047  
1048

1047  
1048

1047  
1048

1047  
1048

1047  
1048

1047  
1048

1047  
1048

1047  
1048

1047  
1048

1047  
1048

1047  
1048

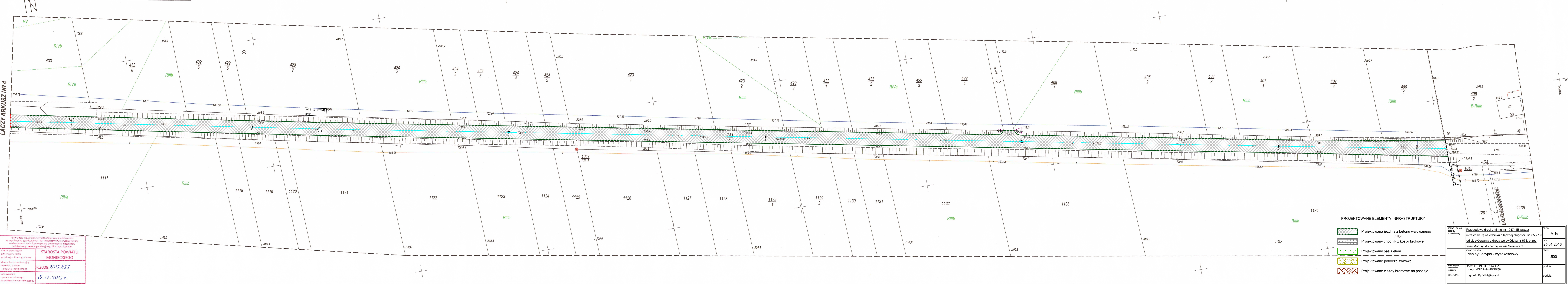
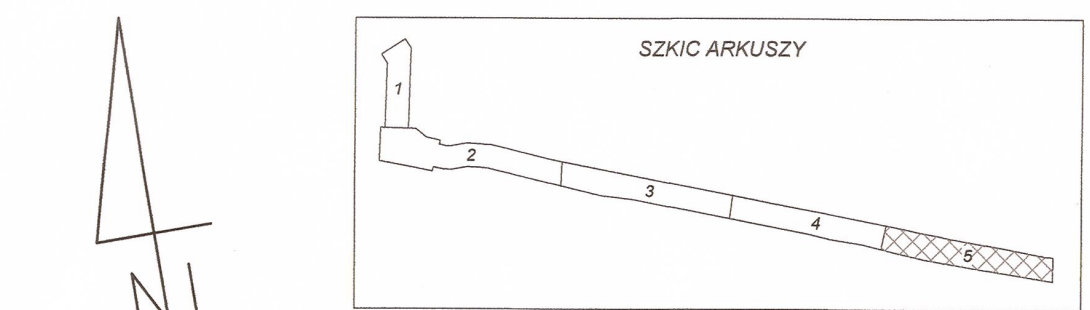
1047  
1048

1047  
1048

1047  
1048

1047  
1048

1047  
1048



PROJEKTOWANE ELEMENTY INFRASTRUKTURY

- Projektowana jezdnia z betonu walcowanego
- Projektowany chodnik z kostki brukowej
- Projektowany pas zieleni
- Projektowane pobocze żwirowe
- Projektowane jazdy bramowe na posesje

Przebudowa drogi gminnej nr 104745B wraz z infrastrukturą na odcinku o łącznej długości 2666,77 m od skrzyżowania z drogą wojewódzka nr 671, przez wieś Morusy, do początku wsi Góra - cz.5

Plan sytuacyjny - wysokościowy

1:500

Przebudowa drogi gminnej nr 104745B wraz z infrastrukturą na odcinku o łącznej długości 2666,77 m od skrzyżowania z drogą wojewódzka nr 671, przez wieś Morusy, do początku wsi Góra - cz.5

Plan sytuacyjny - wysokościowy

1:500